

CAPAZ Schnittstelle zu Microsoft Word

Ziel der Schnittstelle:

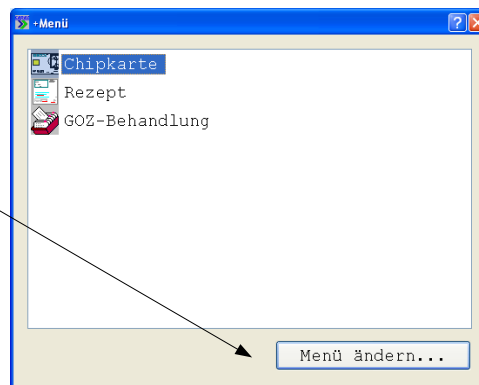
Die Adresse eines Patienten soll an ein, mit Praxis Briefkopf vordefiniertes, Word-Dokument übergeben werden und dort automatisch das Text-Fenster des Briefkuverts ausfüllen.

Voraussetzungen:

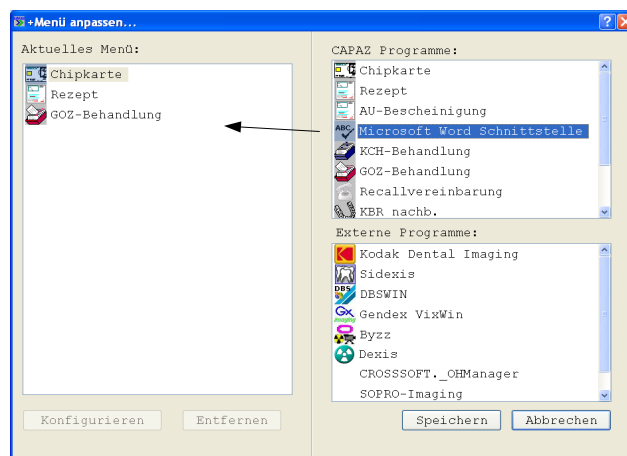
1. Im User-Verzeichnis existiert die Datei „an_org.doc“. Diese kann dem individuellen Praxisbriefkopf angepasst werden. Wichtig ist, dass die darin enthaltenen Datenfelder unverändert bleiben.
2. Der automatische Start von doc – Dateien über den Windows Explorers muss auf Microsoft Word definiert sein.

Vorgehensweise:

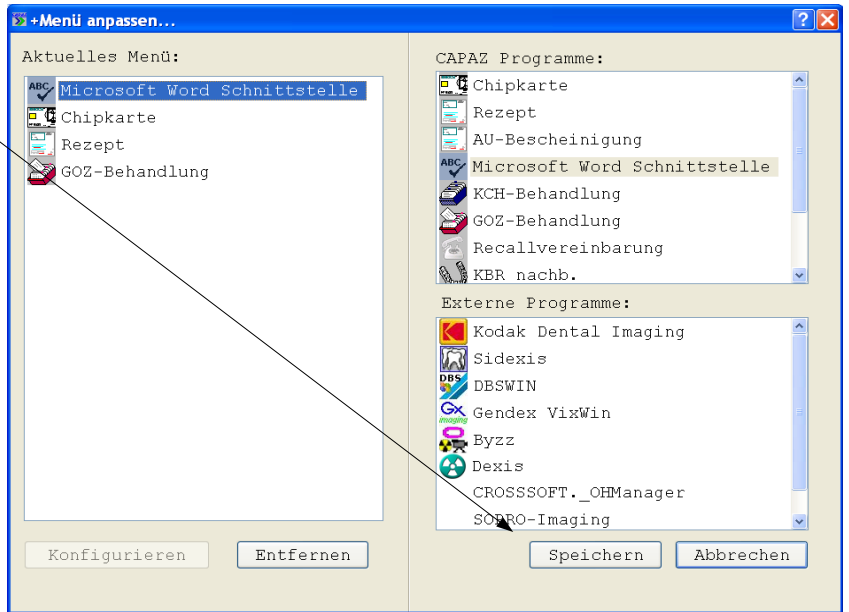
1. Microsoft Word installieren
2. **CAPAZ** öffnen und mit F10 den Dialog „+Menü“ starten
3. Klick auf den Button „Menü ändern“



4. Im Dialog „+Menü“ den Eintrag „Microsoft Word Schnittstelle“ im rechten, unteren Bereich mit der rechten Maustaste anklicken. Die rechte Maustaste gedrückt halten, in das Fenster „aktuelles Menü“ ziehen und Maustaste los lassen.



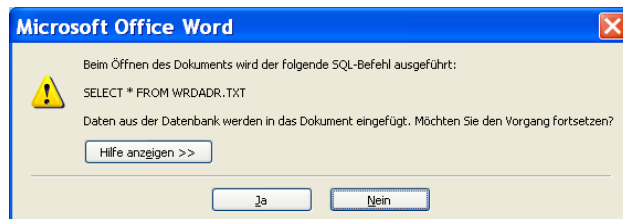
5. „Speichern“ anklicken
6. Der Eintrag ist nun in Ihrem „+Menü“ vorhanden. Nach Aufruf des Eintrages kann der gewünschte Patient gewählt werden, Word öffnet sich automatisch und übergibt den Patienten in das dafür vorgesehene Fenster.



Hinweis Word ab 2003:

Aus Sicherheitsgründen bringt Word ab der Version 2003 folgende Meldung beim Start über die Schnittstelle:

Um die Sicherheitsabfrage zu unterdrücken, kann in der Windows Registry unter folgendem Pfad



HKEY_CURRENT_USER\Software\Microsoft\Office\12.0\Word\Options

der Parameter „SQLSecurityCheck“ als neuer DWORD Schlüssel eingefügt werden. Der Wert von SQLSecurityCheck muss 0 sein.